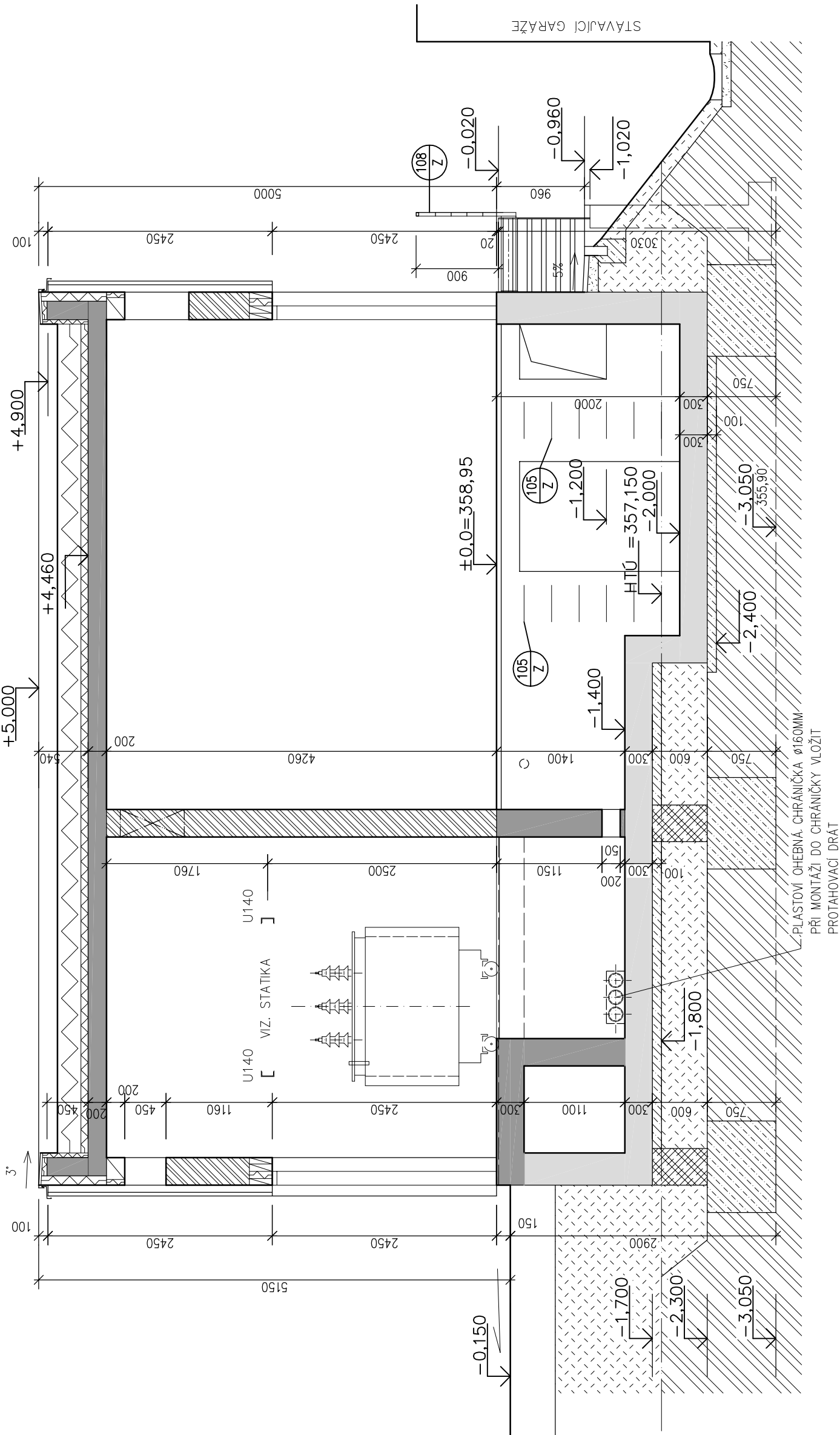
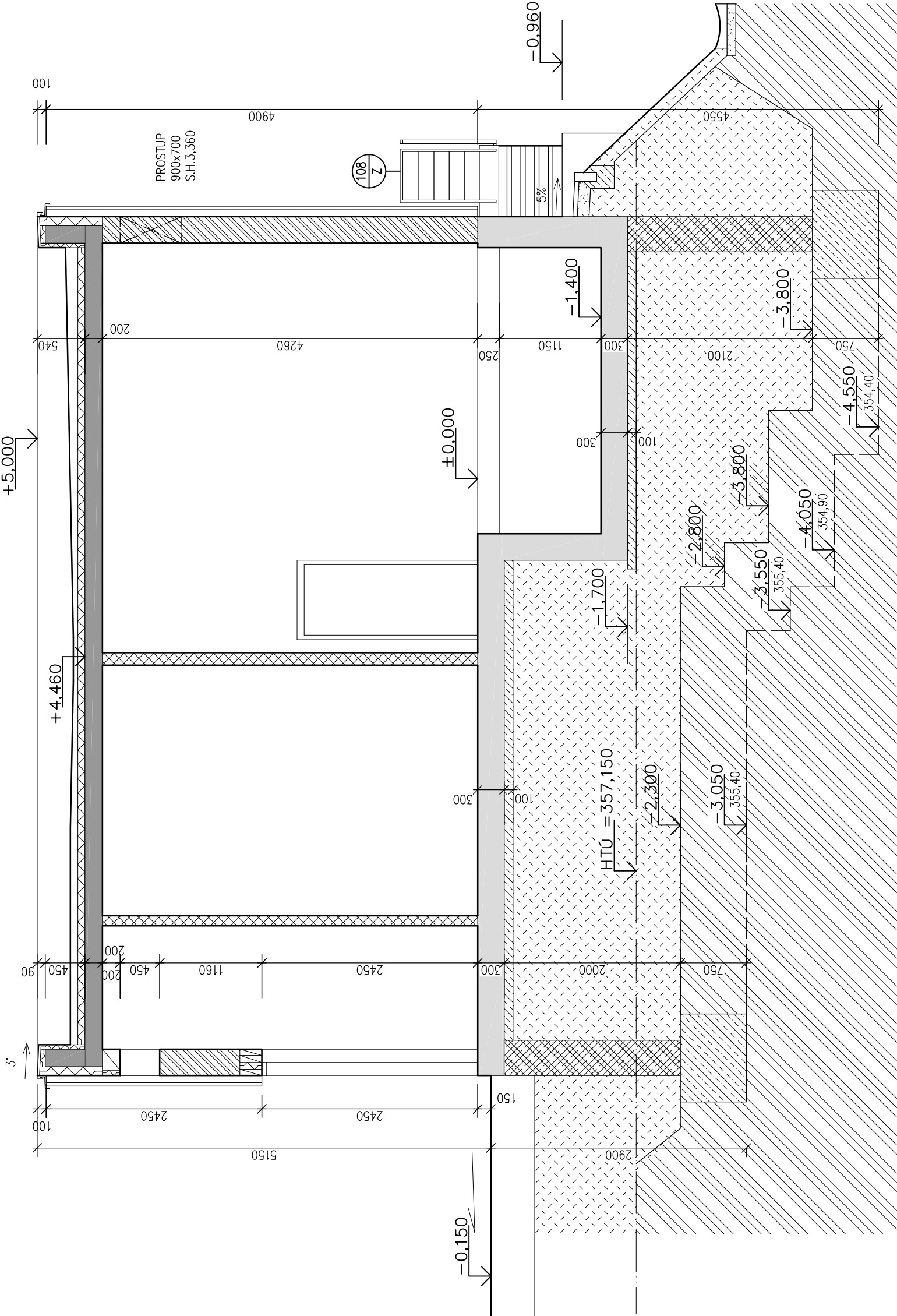


ŘEZ B-B



ŘEZ D-D



LEGENDA HMOT

- ZELEZOBETON - VIZ. ČÁST D.1.2.2 - STAVEBNĚ KONSTRUKČNÍ ŘEŠENÍ
- ZELEZOBETON - VIZ. ČÁST D.1.2.2 - STAVEBNĚ KONSTRUKČNÍ ŘEŠENÍ
- BETONOVÉ TVAROVKY TL 400 MM - VIZ. ČÁST D.1.2.2 - STAVEBNĚ KONSTRUKČNÍ ŘEŠENÍ
- PROSTÝ BETON - VIZ. ČÁST D.1.2.2 - STAVEBNĚ KONSTRUKČNÍ ŘEŠENÍ
- ZDIVO Z KERAMICKÝCH BOUŠENÝCH CIHELNÝCH TVÁŘNIC ZDĚNÉ NA MALTU PRO TENKÉ SPÁRY TL 300 MM, U ≤ 0,5W/m²K
- PŘÍČKY Z KERAMICKÝCH TVÁŘNIC - BROUŠENÉ CIHLY ZDĚNÉ NA MALTU PRO TENKÉ SPÁRY TL 300, IIS, 140MM
- ROSTLÝ TĚBĚN
- ZEMINA NÁSPY
- STĚRKOPREK
- TEPELNÁ IZOLACE XPS EPS

± 0.000 = 358.950

Revize	Datum	Jméno	Podpis	Popis revize

Zpracovatel: Stavba Hl. architekt projektu Hl. inženýr projektu Výpracoval Kontroloval Objednatel	Ing. arch. K. Steinhäuserová Ing. Miroslav Báhal Ing. Radana Kalbová Ing. arch. K. Steinhäuserová Ing. Miroslav Báhal Ing. Radana Kalbová Ing. arch. K. Steinhäuserová Ing. Miroslav Báhal Ing. Radana Kalbová	Projektant profese P A K	Stupeň Datum Formát Zak. č. Měřítko C. výkresu Revize
			JP 05/2018 3 x A4 K16824014 1:50 Revize 00